

Les indispensables à votre vie étudiante



Université
**BORDEAUX
MONTAIGNE**



Les plus de la vie étudiante

► Associations

L'université compte plus d'une trentaine d'associations étudiantes, regroupées pour la plupart dans un espace dédié situé au bât. H. Elles proposent des activités variées et organisent des événements tout au long de l'année.

L'université leur apporte un soutien actif dans leur démarches, pour organiser un événement, monter un projet et financer aussi des initiatives étudiantes grâce à un appel à projets (FSDIE - Fond de Solidarité et de Développement des Initiatives Étudiantes, 3 sessions par an).

* Où se renseigner ?

Modulaire T bureau 117 - 05 57 12 66 74
vie-etudiante@u-bordeaux-montaigne.fr





Tout au long de l'année, l'université organise de nombreuses actions afin d'encourager une transition écologique et solidaire : **l'installation de ruches pédagogiques**, une **gestion raisonnée des espaces verts** afin de préserver la **biodiversité**, des **collectes de déchets**, des **cendriers-votes** ou un **challenge de la mobilité**.

Plus d'infos : developpement-durable@u-bordeaux-montaigne.fr

◆ Certifications et engagement étudiant

L'université vous propose de valoriser vos engagements et de bénéficier de 0,4 points de moyenne grâce aux certifications.

Elles sont au nombre de 8 : **responsabilités associatives, organisation d'évènement, accompagnement éducatif, communication sonore et radiophonique, sensibilisation à l'entreprenariat, engagement citoyen et responsabilités électives, engagement au service du patrimoine, accompagnement des étudiants en exil.**

D'autres dispositifs d'accompagnement et de valorisation de l'engagement étudiant existent précisés dans la Charte de l'étudiant engagé.

* Où se renseigner ?

Modulaire Accueil (parvis)

05 57 12 46 21 / 46 25

accueil@u-bordeaux-montaigne.fr

👉 Vie démocratique

- Vous pouvez contacter vos élus dans les conseils d'UFR, les conseils centraux, ils représentent et défendent vos intérêts au sein de l'université.

Votre principale représentante est la Vice-Présidente étudiante, Louise Schaller :
louise.schaller-goumy@etu.u-bordeaux-montaigne.fr

- Vous pouvez participer à la vie démocratique

lors des élections étudiantes tous les 2 ans.

👉 Activité artistique

Le service Culture propose des ateliers de pratique artistique, des expositions, des résidences d'artistes, des spectacles, des rencontres et plus...

* Plus d'infos

f Université Bordeaux Montaigne Culture

Newsletter culture : ubxm.fr/newsletterculture

* Où se renseigner ?

1^{er} étage, Maison des étudiants
culture@u-bordeaux-montaigne.fr

👉 Activité sportive

Le département des activités physiques et sportives (DAPS) vous propose plus d'une **cinquantaine d'activités** adaptées à tous niveaux et toutes envies : bien être, pleine nature, compétition universitaire.

* Où se renseigner ?

Bureau des sports, modulaire U
Lundi au jeudi 10h-16h
Tél : 05 57 12 46 03

f Sport U-Bordeaux Montaigne

📷 Sport_ubmontaigne



Vous pouvez disposer **d'aménagements particuliers** dans le cadre de statuts spécifiques comme sportif de haut niveau, étudiant artiste..., de valorisation de vos compétences acquises ou toute autre aide aux études...

Plus d'infos sur votre espace étu / rubrique Culture vie étudiante / Vie étudiante et associative / statuts étudiants spécifiques.



Vie pratique

● Logement

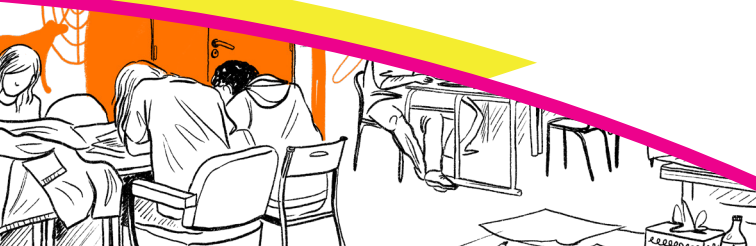
● CROUS

Les demandes de logement auprès du CROUS sont à effectuer chaque année, dans le cadre du **Dossier Social Étudiant** à partir du **20 janvier** et avant le **15 mai**.

* Contact :

<https://www.crous-bordeaux.fr/logements/demander-un-logement>

Le CROUS propose aussi une bourse de logements chez des particuliers :
<https://www.lokaviz.fr>



- **Studapart**

Plateforme dédiée aux étudiants qui regroupe des offres logements de propriétaires privés, en résidences étudiantes privées et d'agences immobilières.

✱ **Contact :** housing.u-bordeaux-montaigne.fr

Nouveaux étudiants : avec votre adresse e-mail personnelle, code d'activation :

HOUSINGMONTAIGNE

Pour accéder à l'ensemble des solutions de logement, aux aides au logement et aux bons plans, consulter la rubrique logement accessible sur votre espace étu / infos-pratiques/logement-et-restauration/logement ou contacter :

logement-etudiant@u-bordeaux-montaigne.fr

- **Le Centre de Ressources Informations**

Jeunesses en Nouvelle Aquitaine (CRIJNA) et/ ou le **Bureau Information Jeunesse** de la mairie de Pessac peuvent également vous aider dans votre recherche de logements et vos autres démarches (recherches de jobs, services civiques, BAFA, etc.)

✱ **Contact :** <http://logements.pourlesjeunes.com>





L'association Etu'Récup

Etu'récup récupère des objets et autres meubles et les revend à bas prix en boutique, afin de leur donner **une seconde vie**. La Ressourcerie est **ouverte à tous**, sous réserve d'une adhésion annuelle valide (prix libre avec un minimum de 3€).

18 avenue de Bardanac, Pessac

05 56 91 77 11

Mardi : 12h-19h

Mercredi : 13h-18h, jeudi : 12h-19h

Vendredi : 13h-18h, samedi : 13h-18h

Vous pouvez acheter un vélo d'occasion auprès d'Etu'récup (notamment lors de leur brocante de rentrée fin septembre).

* Où se renseigner ?

La Maison du Vélo

- **Campus** : 13 avenue Pey Berland, Pessac
05 40 00 29 18

- **Pessac Centre** : 3 rue des Poilus,
Pessac 09 73 23 63 26

Transport

• Tram et bus

TBM - <https://boutique.infotbm.com>

• Vélos

Vous pouvez aussi emprunter gratuitement un vélo auprès d'une Maison Métropolitaine des Mobilités Alternatives (MAMMA dont fait aussi partie Etu'Récup).

* Où se renseigner ?

06 20 33 72 11

maisondesmobilités@bordeaux-metropole.fr
sedeplacer.bordeaux-metropole.fr

- **Mobilités douces à l'université**

9 abris vélos, 2 aires de covoiturage et des places de parking réservées et bientôt des espaces de free floating (à l'automne).

✳ **Plus d'infos :** www.u-bordeaux-montaigne.fr/fr/campus/developpement-durable.html

Afin d'organiser vos trajets en covoiturage, vous pouvez utiliser la plateforme Modalis, proposée par le syndicat Nouvelle-Aquitaine Mobilités.

- **Aide à l'achat de vélos**

D'un montant de 50€ aux étudiants qui auront suivi un cycle de "remise en selle".

✳ **Plus d'infos :** developpement-durable@u-bordeaux-montaigne.fr

.....



Santé, social, lutte contre les discriminations

- ◆ **L'infirmière de l'université, Anne Strazielle,**

propose des consultations d'urgence, une offre de premiers soins, une écoute et un accompagnement, en lien avec les services concernés, dans le respect du secret professionnel.

- ✳ **Où se renseigner ?**

Modulaire R, bureau 02

Lundi, mardi et jeudi : 8h30 - 16h30

Mercredi : 8h30 - 12h

Vendredi : 8h30 - 15h15

(sous réserve d'intervention d'urgence)

Tél. 05 57 12 47 67

anne.strazielle@u-bordeaux-montaigne.fr

👉 Vous êtes victime ou témoin de violence, agression, discrimination ?

Une cellule est à votre écoute.

✳️ Contact :

cellule-signalements@u-bordeaux-montaigne.fr

👉 Protections menstruelles

L'université met à disposition des étudiantes qui en ont besoin des protections menstruelles écoresponsables (à usage unique bios ou réutilisables), en partenariat avec les associations étudiantes ou dans certaines toilettes.

✳️ Contact :

anne.strazielle@u-bordeaux-montaigne.fr

👉 L'Espace Santé étudiants (ESE)

Vous avez besoin d'une consultation, d'un conseil, d'une écoute, vous avez une question embarrassante ? L'ESE regroupe de nombreux professionnels disponibles avec ou sans RDV : infirmiers, psychologues, psychiatres, gynécologues, diététiciens. Consultation gratuite.

✳️ Où se renseigner ?

Domaine universitaire
22 avenue Pey-Berland - 33600 Pessac
Arrêt Doyen Brus

Du lundi au jeudi : 9h-19h

Vendredi : 9h-17h

Tél : 05 33 51 42 00

ese@u-bordeaux.fr

<https://www.sante-etudiants-bdx.fr>

✳️ Prise de RDV via Doctolib.

◆ Séances psy gratuites

Sur orientation d'un médecin, jusqu'à 8 séances remboursées chez un psychologue partenaire.

* **Contact :** <https://monpsy.sante.gouv.fr/>

◆ Hapsy Hours

Vous vivez en résidence CROUS, vous pouvez rencontrer une psychologue gratuitement dans votre résidence, avec ou sans rendez-vous.

* **Où se renseigner ?**

www.apsytude.com

◆ Fil santé jeunes

Pour toutes questions de santé physique, mentale et sociale pour les jeunes jusqu'à 25 ans.

* **Contact :** www.filsantejeunes.com

Écoute souffrance, prévention suicide, composez le 3114

Une urgence en santé mentale, composez **le 15 (SAMU)**



Vous êtes en situation de handicap ?

Le Pôle handicap vous soutient dans vos démarches et notamment dans la déclaration de votre handicap, en toute confidentialité. Il collabore avec l'ensemble des services pour garantir l'accès, l'équité et la pleine participation des étudiants et personnes en situation de handicap.

* **Où se renseigner ?**

Modulaire R, bureaux R06 et R08

Tél : 05 57 12 10 87 / 60 06

Accueil sur RDV

handicap@u-bordeaux-montaigne.fr

► Pour contacter un assistant.e social.e ?

- **Service social du CROUS**, pour tous les étudiants, sur RDV.
www.crous-bordeaux.fr / action sociale

- **L'assistante sociale de l'université**

Julie Lesnaud, propose un accueil et un accompagnement personnalisé, sur rdv **uniquement pour les étudiants migrants et inscrits au DAEU** sur les problématiques financières, logement, droits sociaux, séjour...

* Où se renseigner ?

Modulaire R, bureau 012

Tél. 05 57 12 67 29

julie.lesnaud@u-bordeaux-montaigne.fr

- **L'assistante sociale de l'Espace Santé**

Étudiants : Joëlle Robillard (pour les étudiants accompagnés par l'ESE ou en doctorat)

* Où se renseigner ?

Lundi, mercredi, jeudi : 9h-12h / 13h30-19h

Mardi : 14h-19h

Vendredi : 9h-12h et 13h30-17h

joelle.robillard@u-bordeaux.fr

Tél : 05 35 00 07 09





Aides financières, alimentaires et informatiques

Plusieurs dispositifs existent en dehors des **bourses sur critères sociaux** du Ministère de l'Enseignement supérieur, de la Recherche et de l'Innovation, ou du Ministère de la culture et de la communication (pour lesquelles les demandes, via le dossier social étudiant, sont à faire avant le 30 avril chaque année.



Contact :

<https://www.messervices.etudiant.gouv.fr>

► Aide annuelle du CROUS

Cette aide est l'équivalent d'une bourse sur critères sociaux. Pour la demander, il est nécessaire d'avoir effectué au préalable une demande de bourse dans le cadre du dossier social étudiant.



► Aides ponctuelles

• Aides sociales d'urgence proposées par l'université

Être inscrit régulièrement à l'université et éprouver une difficulté financière ponctuelle. Évaluation faite par une assistante sociale.

* Où se renseigner ?

Modulaire Accueil (parvis)
Tél 05 57 12 46 21 / 46 25

• Aide ponctuelle du CROUS

Cette aide vise à ce que vous puissiez poursuivre vos études face à une situation grave se présentant au cours de l'année universitaire. Votre situation sera attestée par une évaluation sociale.

Être inscrit régulièrement à l'université, avoir un document d'identité à jour, avoir moins de 35 ans (hors stagiaires DAEU et étudiants FAD).

• Autres aides financières du CROUS

Aide au mérite, à la mobilité, etc.

* **Plus d'infos** : <https://www.crous-bordeaux.fr>
Rubrique Bourses / Aides spécifiques

► Besoin d'équipement informatique ?

L'université peut vous prêter un ordinateur le temps de vos études. Signalez-vous en complétant le formulaire accessible depuis votre espace étu : <https://etu.u-bordeaux-montaigne.fr/fr/infos-pratiques/service-et-outils-numeriques/emprunter-du-materiel.html>



📍 Bons plans alimentaires

• **L'association étudiante La Cuvée des écolos**

organise des distributions gratuites hebdomadaires pour les étudiants en ayant besoin sous la forme d'un marché composé de produits invendus récupérés auprès de différentes structures.

✳️ **Contact :**   La Cuvée des écolos
cuvee.ecolos@gmail.com

• **L'Association Solidarité Continuité Alimentaire Bordeaux**

organise aussi des distributions alimentaires hebdomadaires sur le campus.

✳️ **Contact :** aide-etudiants-bordeaux@protonmail.com et <https://twitter.com/continuiteb>

• **Frigo Zéro Gaspi sur le campus,**

en collaboration avec l'association CREPAQ.

Les étudiant·e·s peuvent y déposer des aliments encore consommables et récupérer ce dont ils ont besoin.

✳️ **Plus d'infos :**

developpement-durable@u-bordeaux-montaigne.fr

• **L'association Vers un Réseau d'Achat en commun (VRAC)**

organise chaque mois une vente de produits de qualité en vrac à petit prix sur le campus. L'adhésion à partir de 1€.

✳️ **Plus d'infos :** <https://bordeaux.vrac-asso.org>
coordination-bm@vrac-asso.org

  VRAC

• **Trois foodtrucks sur le campus :** une offre variée, accessible et éco-responsable ; Sur le parvis et devant le B 200 (Louise Bourgeois) et le C 200 (Pina Bausch).

• **Linkee :** distribution gratuite de colis alimentaires à destination des étudiants en situation de précarité au Wanted Café, Bordeaux.

✳️ **Plus d'infos :** <https://linkee.co/beneficiaires>



benvoles.bdx@linkee.co

Vous recherchez un job ?

La DOSIP (Direction, Orientation, Stages, Insertion Professionnelle) organise 1 fois par an un job dating, courant septembre.

* **Contact** : dosip@u-bordeaux-montaigne.fr
L'université propose ponctuellement des emplois étudiants.

* Plus d'infos : etu.u-bordeaux-montaigne.fr
Consulter également le site dédié du crous :



Bibliothèques de l'université

Elles sont ouvertes à toutes et à tous, sans inscription préalable :

- **La Temporaire** (ouverte pendant les chantiers du campus)
- **Bibliothèque Lettres et Sciences humaines** (fermée pour travaux)
- **Bibliothèque Rigoberta Menchú**
- **Bibliothèque Robert Étienne**
- **Centre de ressources Montaigne IUT/IJBA.**

Votre carte étudiante Aquipass sert également de carte de bibliothèque pour y emprunter des livres, revues, DVD, etc.

Documentation variée (physique ou en ligne) consultable via notre catalogue Babord+.

Espaces de travail réservables avec l'application Affluences.

Le Service Commun de Documentation et vos bibliothèques universitaires (BU) vous proposent également bien d'autres services.

* Plus d'infos : ubxm.fr/bu

* Contact :

   Les BU de Bordeaux Montaigne

Des questions ?

Rapprochez-vous du service d'accueil.
Il vous accueille, vous informe sur l'université
et ses services et vous oriente vers le service
concerné.

✳ Où se renseigner ?

Modulaire Accueil (parvis)




Lundi-jeudi : 7h30-17h30 (sans interruption)

Vendredi : 7h30-16h

Tél. 05 57 12 46 21 / 46 25

accueil@u-bordeaux-montaigne.fr

Plus d'infos : etu.u-bordeaux-montaigne.fr

Restez informés en suivant l'université sur les
réseaux sociaux  @UBMontaigne,
 ubordeauxmontaigne,  @ubmontaigne
ou en téléchargeant l'application **UBMontaigne**.

Ce memo vous est proposé par
les services de la Direction de la
Vie d'Établissement et de Campus
(DiVEC) qui vous accompagnent
dans votre vie étudiante tout au
long de votre cursus.

